



ОСЕВОЙ ИНСТРУМЕНТ

⟨ROXX⟩

Твердосплавный инструмент

Профиль:

1A1 / 14A1 / 11V9 / 1V1

Диаметр:

D150 / D125 / D100 / D75 / D50

Связка:

Гибридная / Органическая



Применение: вышлифовка канавки, паза, заточка боковых и передних граней.

Особенности: круги для шлифовальных станков с ЧПУ — это профессиональные круги, изготовленные с использованием органических и гибридных связок. Они имеют высокую стойкость профиля, большую высоту рабочего слоя и благодаря своей высокой производительности позволяют сократить время цикла в несколько раз, по сравнению со стандартными кругами.

Шлифовальные станки: WALTER, ANCA, SAACKE, EWAG.

Круги для вышлифовки канавки

Профиль:

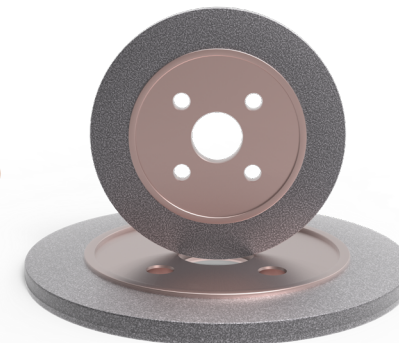
1A1 / 14A1 / 1V1

Диаметр:

D150 / D125 / D100 / D75 / D50

Связка:

Гибридная



Применение: твердосплавные сверла, фрезы, развертки и т.д.

Режимы работы: скорость вращения 18-22 м/с, съем материала 2,0-4,0 мм при скорости подачи 80-130 мм/мин.

Преимущества: сокращение цикла шлифования фрезы в 3-6 раз (D24 мм - с 75 до 16 мин.; скорости подачи до 300 мм/мин.) Высокая стойкость круга (до 5 раз). Слой - до 20 мм, реже правка. Лучшее качество режущей кромки (зерно D46-64, мягче работает), большая стойкость инструмента, легче и быстрее правка абразивными кругами и брусками.

Себестоимость изготовления инструмента снижается в 2-4 раза.

Шлифовальные эльборовые круги на органической связке

Профиль:

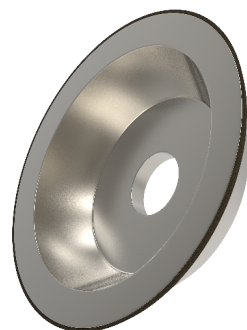
1A1 / 14A1 / 1V1 / 11V9 / 12V9

Диаметр:

D150 / D125 / D100 / D75

Связка:

Органическая



Применение: для шлифования быстрорежущей стали (HSS), легированной стали, разверток и т.д.

Особенности: быстрая скорость подачи при глубоком шлифовании, хорошая стойкость профиля, низкая вибрация, низкая нагрузка на шпиндель, высокая эффективность при шлифовании канавки, паза, периферийном шлифовании, шлифовании секций и шлифовании зубьев.

Режимы работы: скорость вращения круга 18-22 м/с, съем материала за 1 проход 1,2-2,5 мм при подаче 80-130 мм/мин.

Изготовление фрезы D20 мм из заготовки твёрдого сплава

Режимы шлифования	ROXX	Другой производитель
Скорость круга, м/с	18	15
Вышлифовка канавки (a=3мм) мм/мин	100-110	25
Время вышлифовки, мин	5	46
Общее время на 1 фрезу, мин	16	76

Алмазные и эльборовые диски на органической связке

.....

Круги:

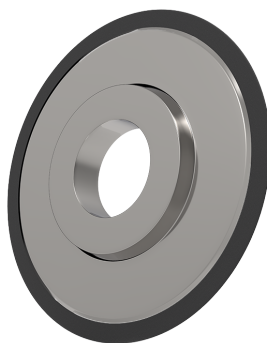
Бесцентровые / Ступенчатые /
Рифленые

Профиль:

1A1 / 3A1 / 14A1 и т.д.

Характеристики:

По запросу



Тип зерна:

Алмазный / Эльборовый

Связка:

Органическая

Применение: используются для высокоточного шлифования микросверл из карбида, вольфрама и нержавеющей стали малого диаметра для вышлифовки канавок. Они характеризуются хорошей режущей способностью при сохранении формы, высокой скоростью и эффективностью съема материала, износостойкостью.

Обрабатываемые изделия: твердосплавные и сварные микрофрезы SS и сверла.

Особенности: высокая стойкость профиля, длительный интервал между заточками, обладают хорошей режущей способностью, высокой скоростью и эффективностью съема материала.

.....